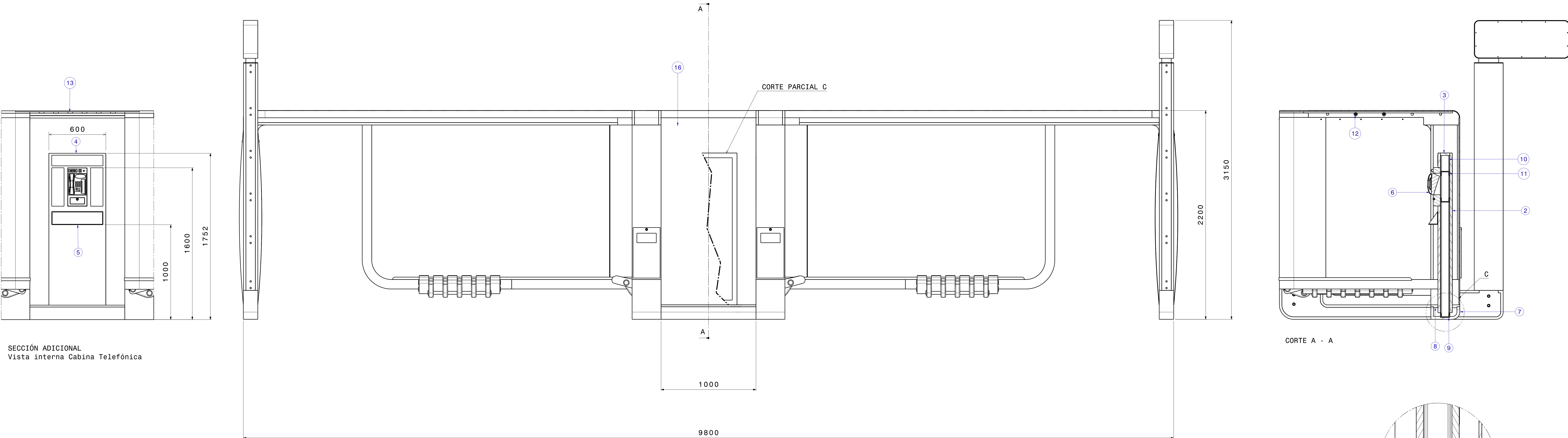
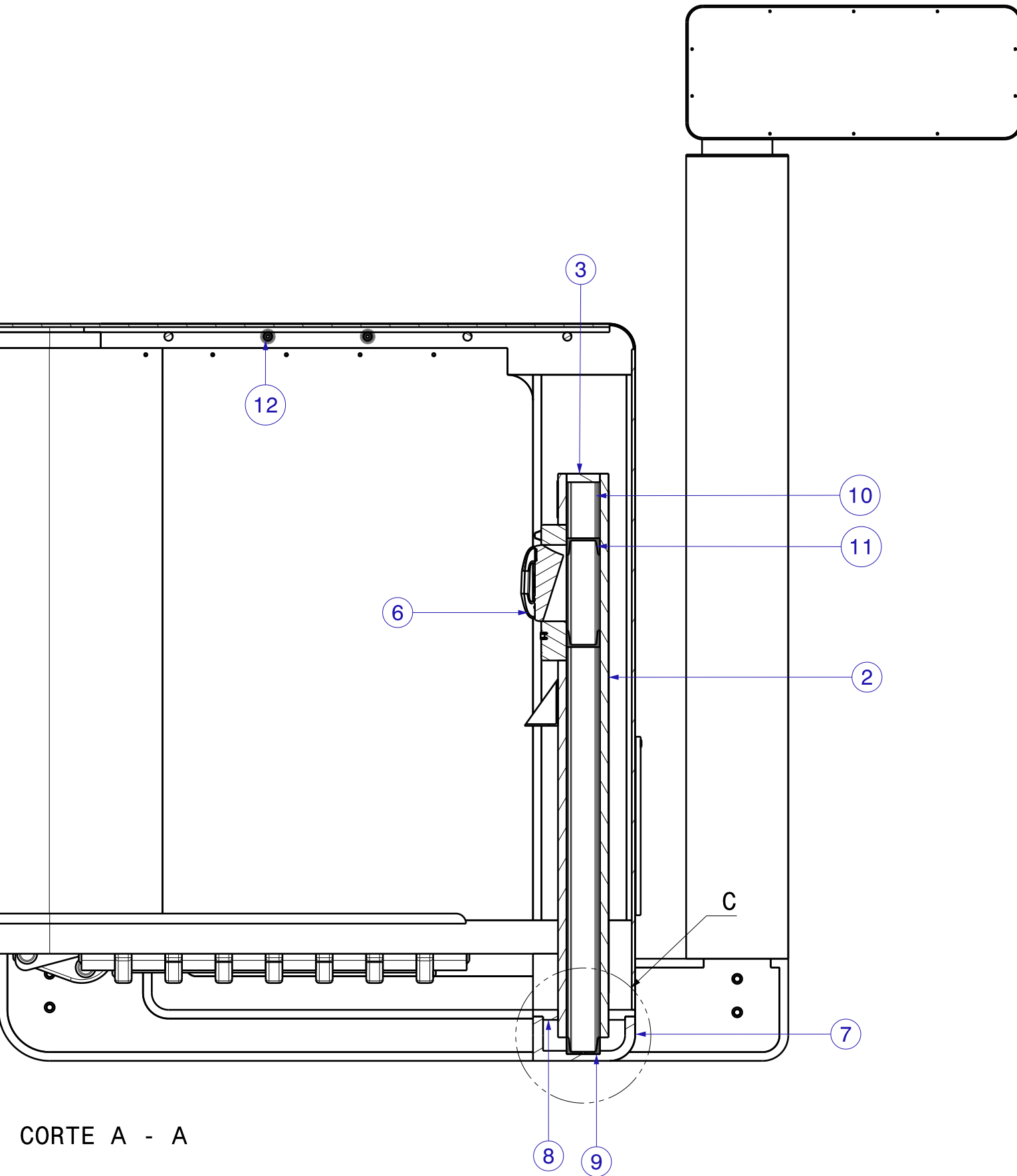


# PLANO CONJUNTO PARADA GRANDE

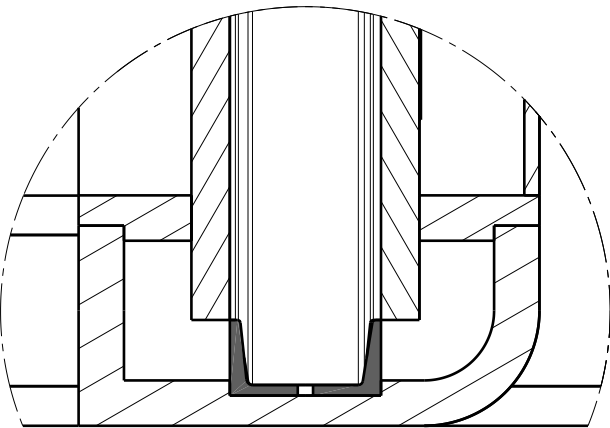
Dos Paradas Medianas + la cabina Telefónica.



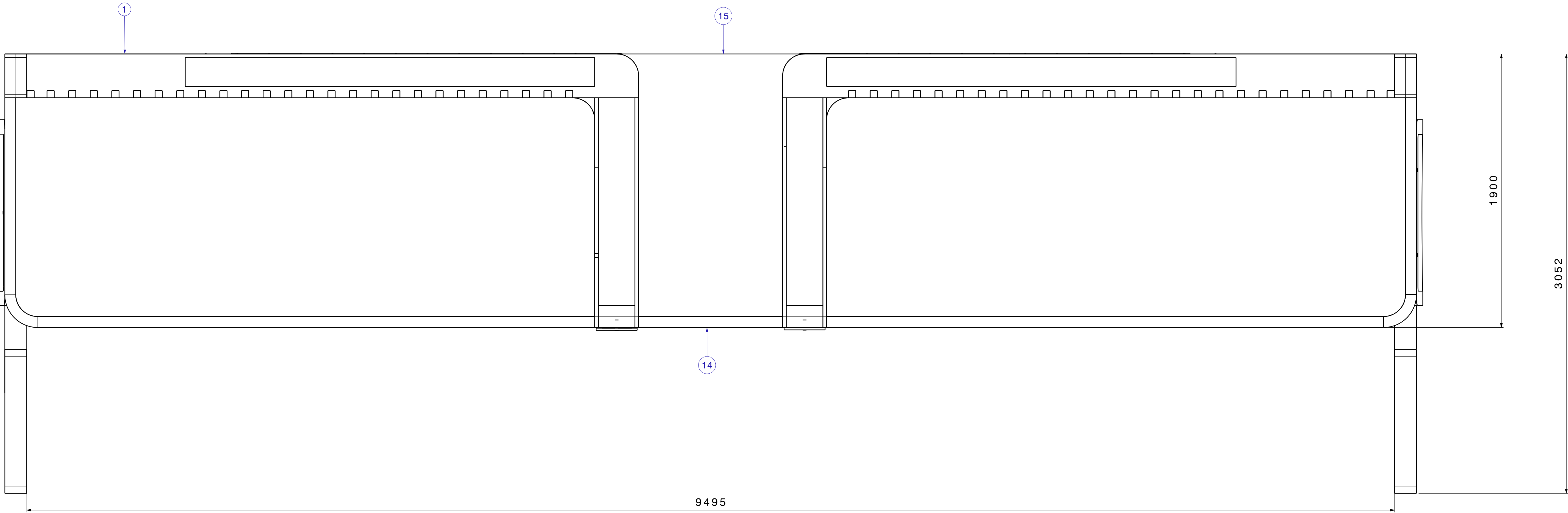
SECCIÓN ADICIONAL  
Vista interna Cabina Telefónica



CORTE A - A



DETALLE B



NOTA: La parada grande son dos paradas medianas, una normal y la otra invertida. Ambas llevan la misma cantidad de material y se suma la cabina telefónica la cual se detallan medidas y materiales sobre este plano conjunto.

	MATERIAL	NOMBRE	CANT.	mm.	OBSERVACION
01	Conjunto General	Parada Mediana	2		2 Montajes Invert.
02	Madera Algarrobo 2"	Tabla lateral cajón teléfono	2		
03	Madera Algarrobo 2"	Tapa superior cajón teléfono	1		45° - 45°
04	Madera Algarrobo 2"	Tabla frontal cajón teléfono	2		45° - 45° La tabla donde se coloca el tel. tiene caladura que dependerá del teléfono estándar.
05	Acrílico 5 mm.	Bandeja bajo tel.	1		Ver Plano
06	Telefono Estándar				Dependerá de la prestadora de servicio
07	Hormigón Premoldado	Base unión	1		Ver Plano
08	Hormigón Premoldado	Tapa base unión	1		Ver Plano
09	UPN 100 mm.	Base estructura Cajón Tel.	1		Ver Plano
10	UPN 100 mm.	Columnas estructura cajón	2		Ver Plano
11	UPN 100 mm.	Unión estructura cajón	2		Ver Plano
12	Cable Schedule 2 1/4" Esp. 3,16 mm.	Soportes esterilado	5		Ver Plano
13	Madera Algarrobo 10 mm.	Esterilado	6		Iguales a las de parada mediana
14	Polipropileno	Cobertor de unión	1		Termoformado - Ver Plano
15	Acrílico 10 mm.	Techo Cabina	1		Ver Plano
16	Acrílico 10 mm.	Techo Cabina	1	1992 x 1000	
OBS.					
DIBUJADO:	FECHA:	NOMBRE:	TRABAJO FINAL DE GRADUACIÓN FEBRERO 2009		DESCRIPCION:
REVIZO:	27/02	Juan M. Paredes			
APROBADO:					
ESQ:					
	TEMA:	EQUIPAMIENTO URBANO PARA SERVICIOS DE TRANSPORTES PÚBLICOS.			
		(SISTEMA DE PARADAS DE COLECTIVOS)			
REVISIÓN:				TERMINACIÓN:	
				MATERIAL:	
				PLANO Nº:	01
				Reemplaza a plano Nro:	